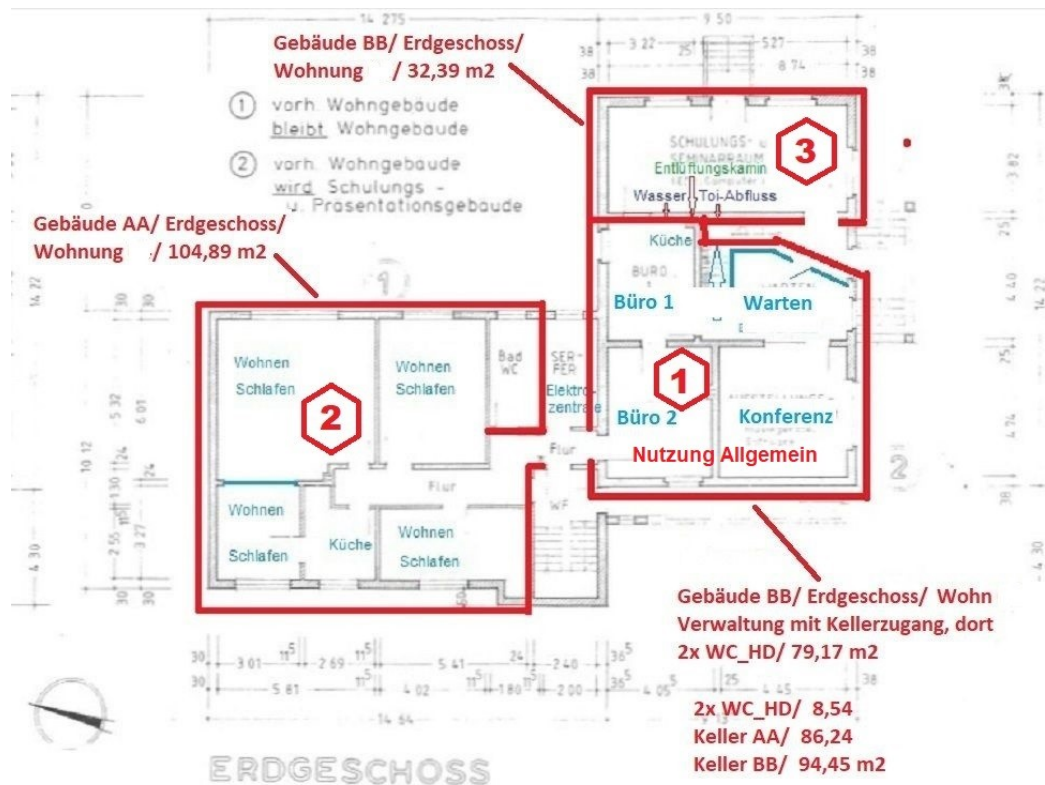
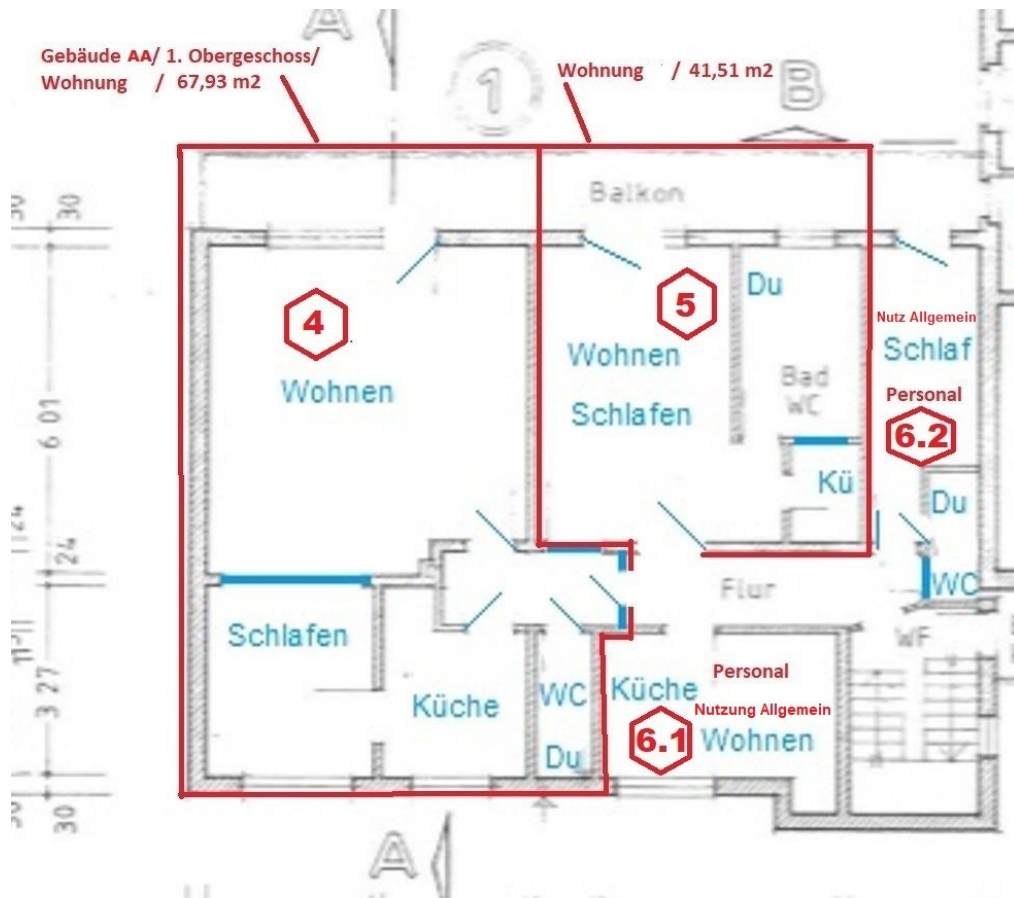
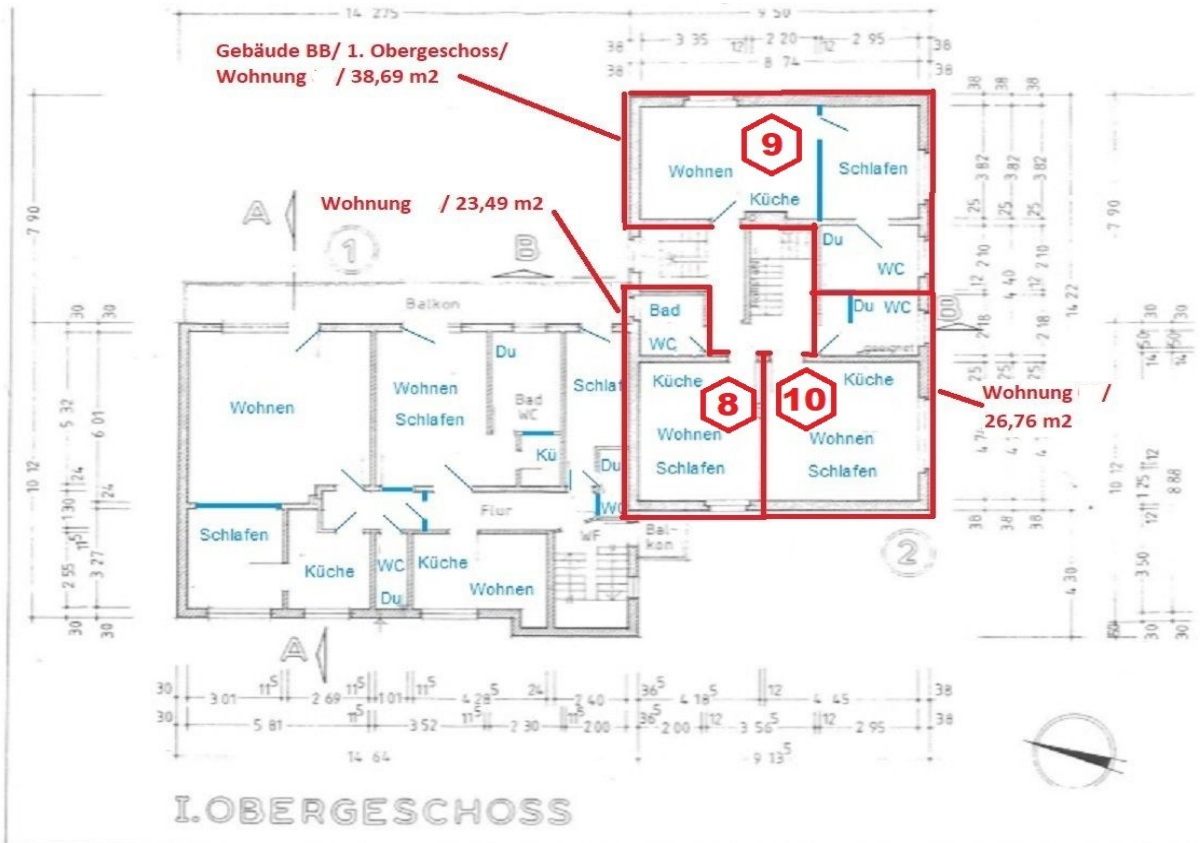
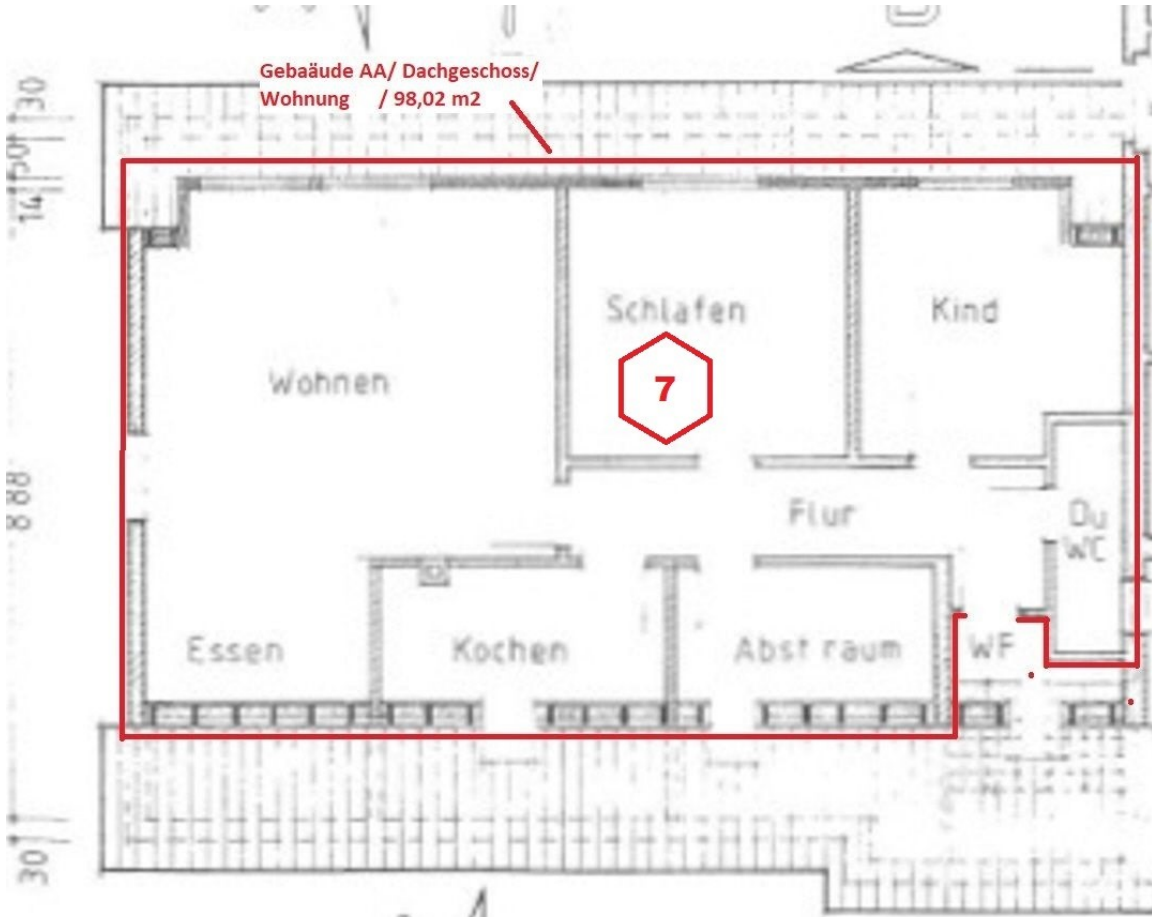
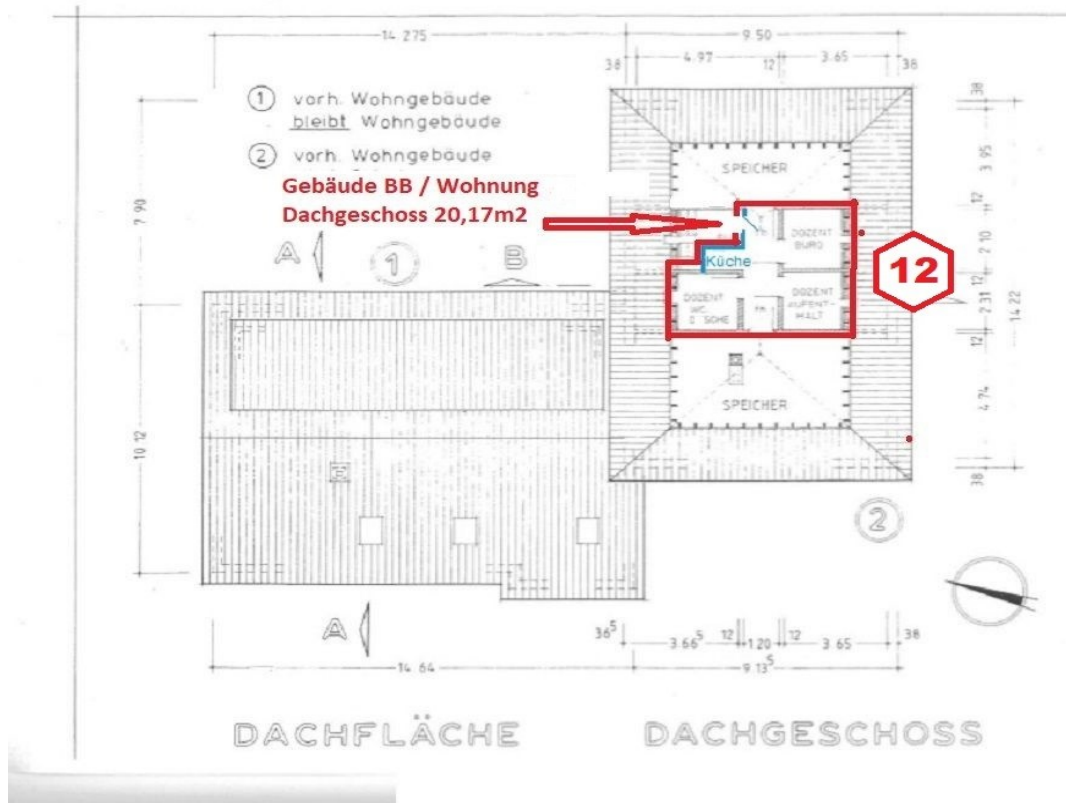
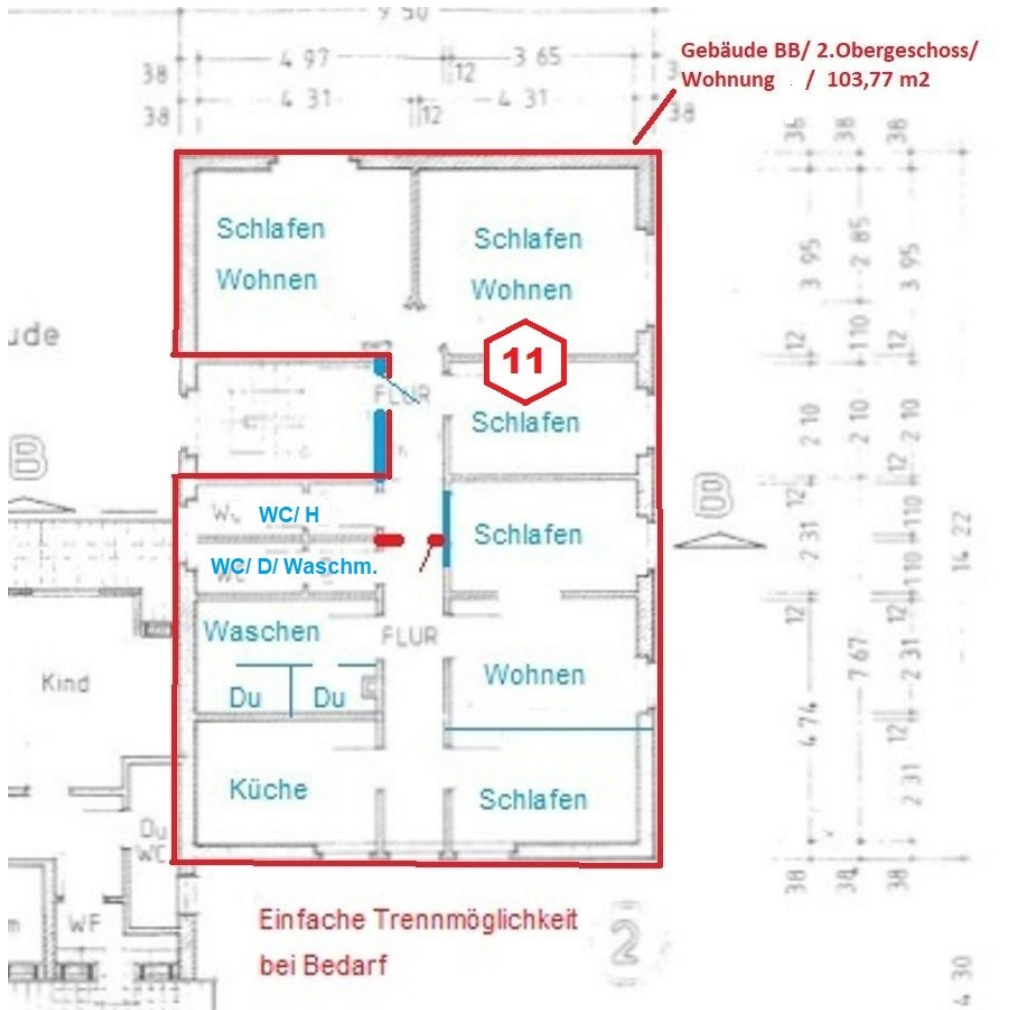


# Optimierbare Wohnungen und Tinyhäuser und nichtoptimierbare Allgemeinflächen zur Information



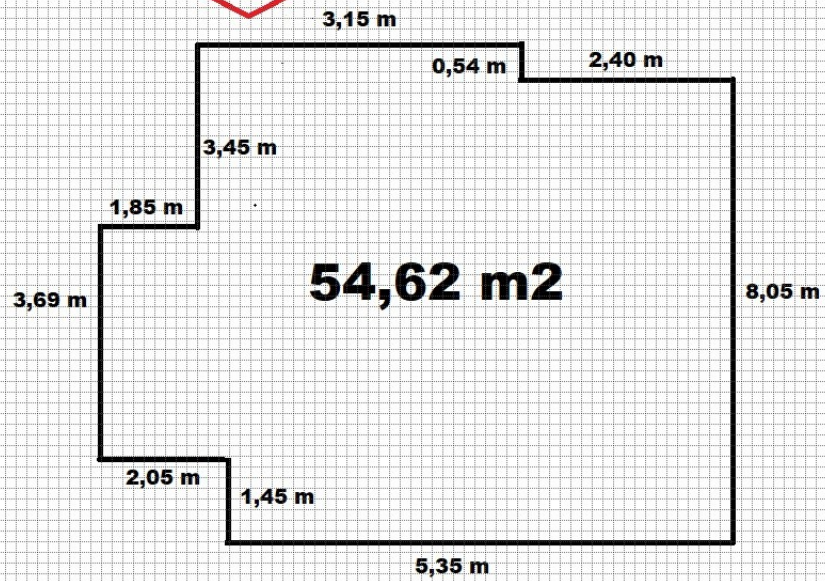
In den Kellern befinden sich: 2x Garage, Werkstätten, Kreativräume, Heizanlagen, Möbellager, Trockenraum





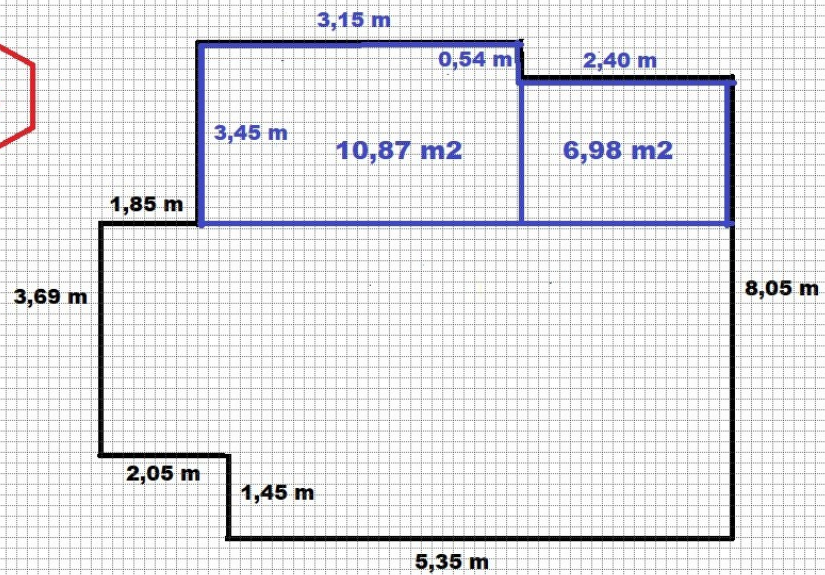
## Haus Tanneneck EG

13



## Haus Tanneneck UG

13

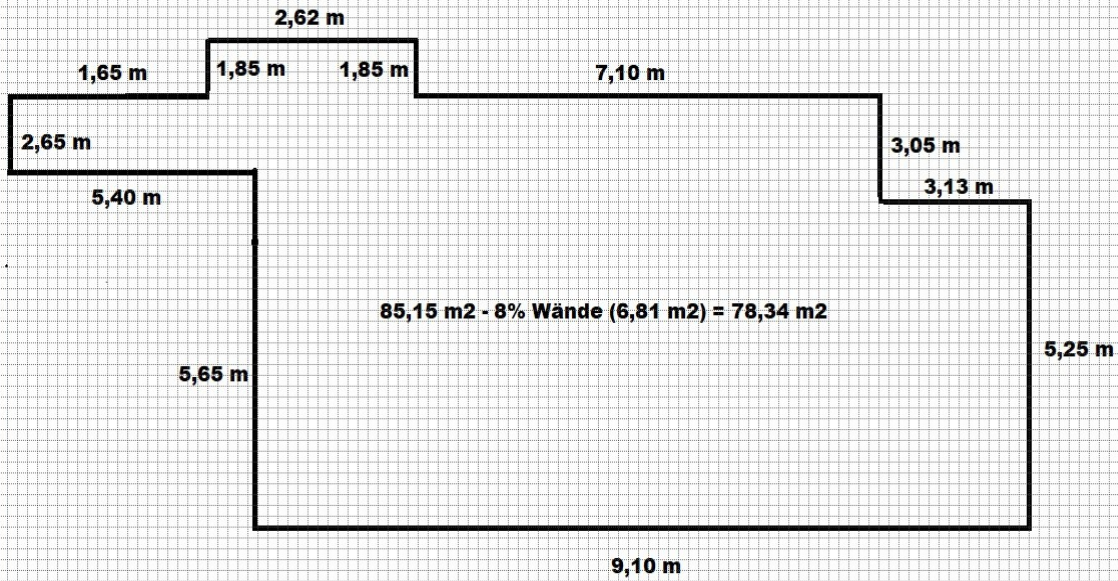


**Tanneneck UG + EG = 72,47 m<sup>2</sup> - 8% Wände (5,80) = 66,67 m<sup>2</sup>**

+ Gartenpavillon, Gewächshaus, Gerätehaus 18,00 m<sup>2</sup>

**84,67 m<sup>2</sup>**

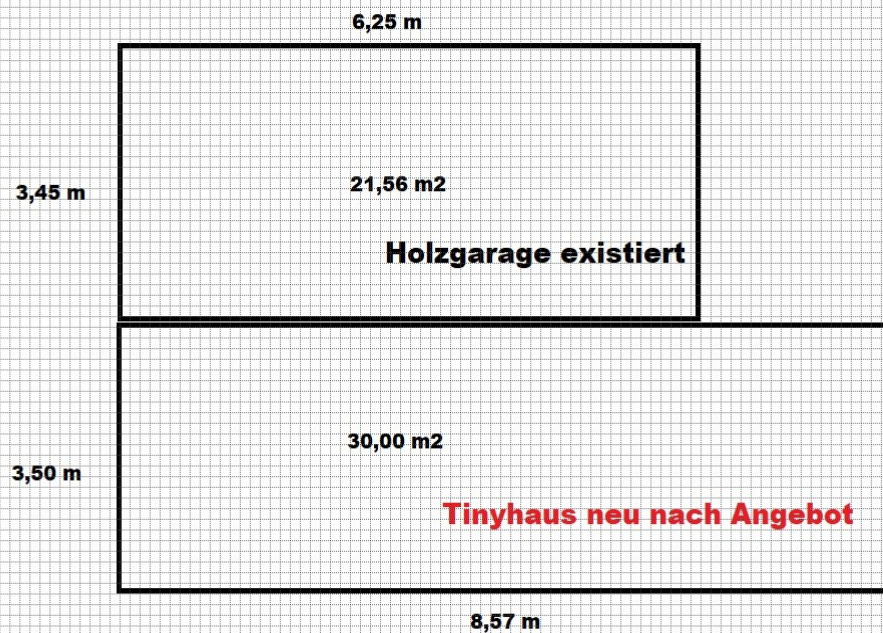
Tinyhaus  
"Waldfrieden"



Holzgarage "Unter der Eiche"

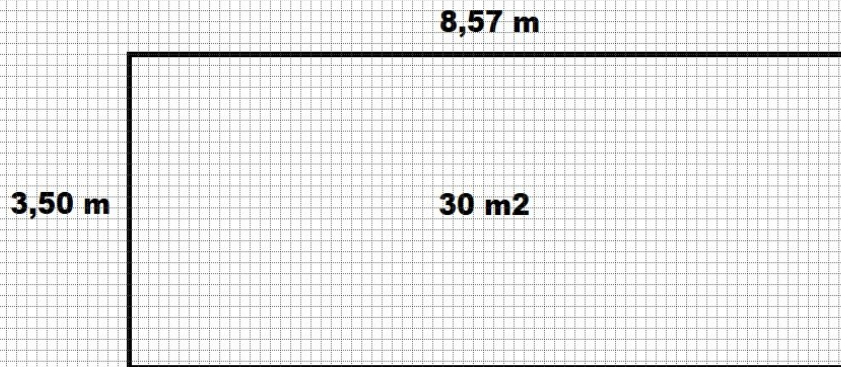
Tinyhaus "Unter der Eiche"

51,56 m<sup>2</sup> Wohn- und Nutzfläche



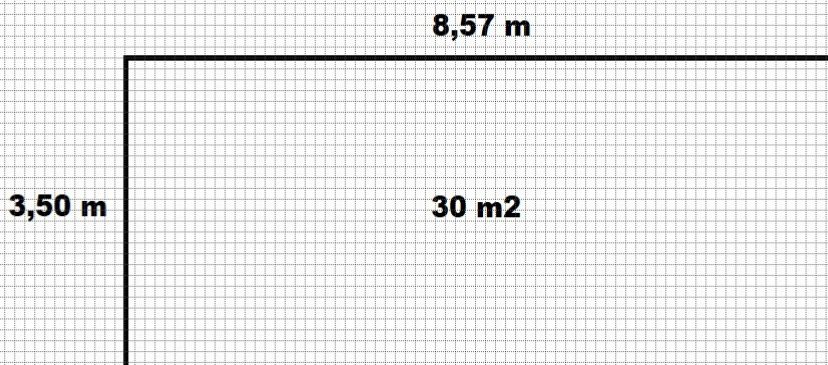
**Tinyhaus Neu nach Angebot**

Tiny  
"Wellnesstempel"



**Tinyhaus Neu nach Angebot**

Tiny  
"Hausgarten"

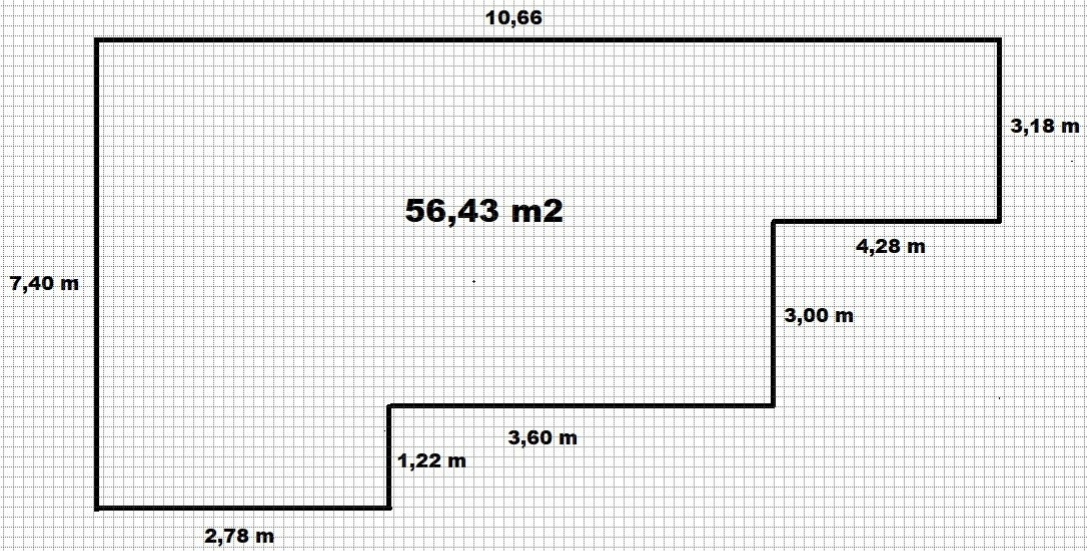


# Ferienhaus "Weiherblick"

(Soll Ferien- und Gästehaus der Gesellschaft bleiben)



Nutzung Allgemein



# Blockhausgastro "Waldhex"

Objekt-Nr. 19  
 Gebäude/ Küche  
 Toiletten  
 Leertgutlager/ Außengarnituren  
 Gartenteknenhaus



Gesamt m²  
 62  
 12,09  
 15,2  
 7,43  
 96,72

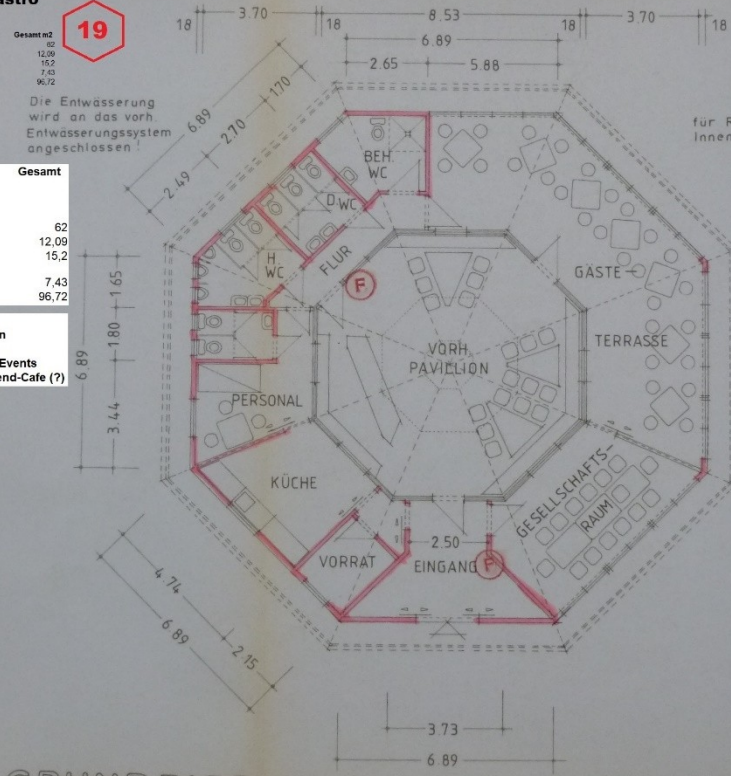
Objekt-Nr.	Gesamt
19	96,72
Blockhaus-Gastro "Waldhex"	62
Gastraum/ Küche	12,09
Toiletten	15,2
Leertgutlager/ Außengarnituren	7,43
Gartenteknenhaus	96,72

- Nutzung:  
 - Allgemein  
 - Seminar  
 - Themen-Events  
 - Wochenend-Cafe (?)

Die Entwässerung wird an das vorh. Entwässerungssystem angeschlossen!

für Rollstühle Innentüren Vorsehen!

Ständerbauweise  
 Wärmedämmung 140 mm  
 Blockbohlen 24 mm



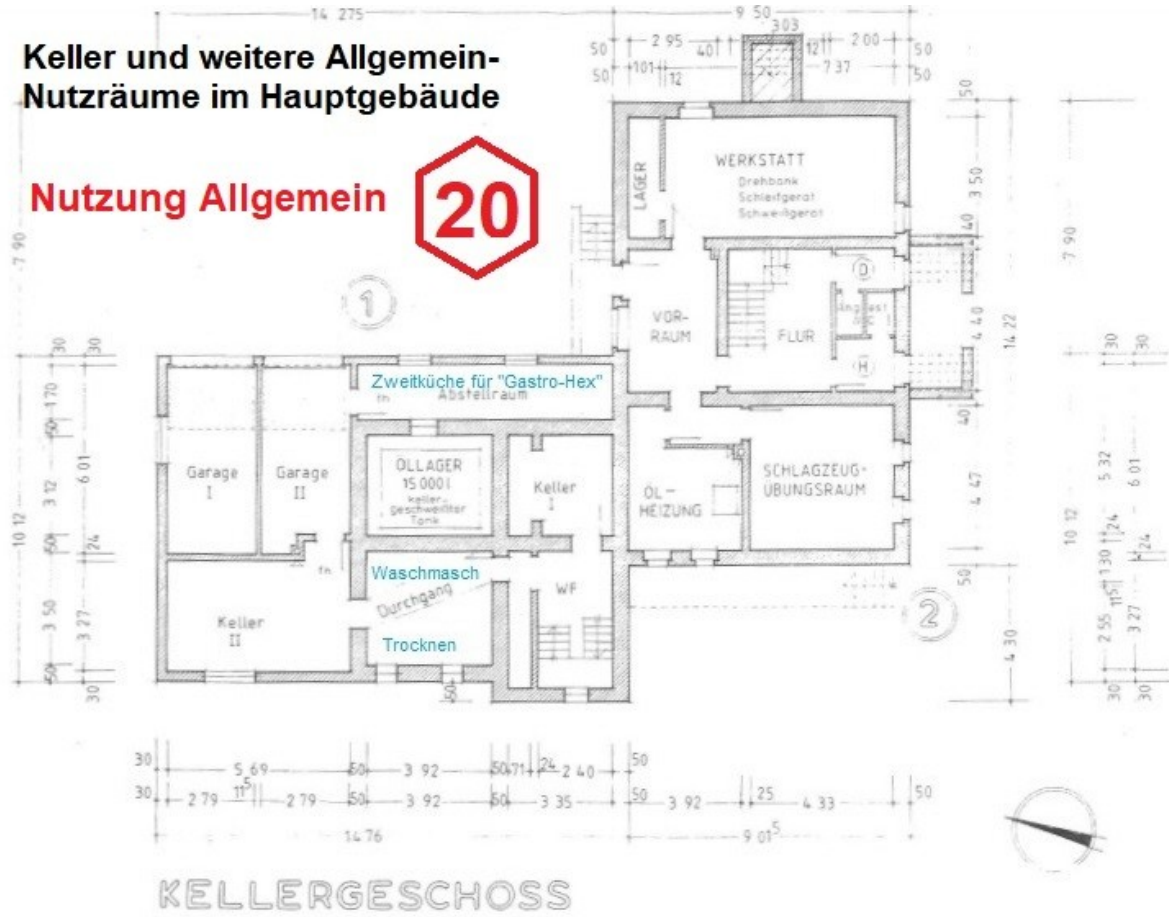
GRUNDRISS

SCHNITT

**Keller und weitere Allgemein-  
Nutzräume im Hauptgebäude**

**Nutzung Allgemein**

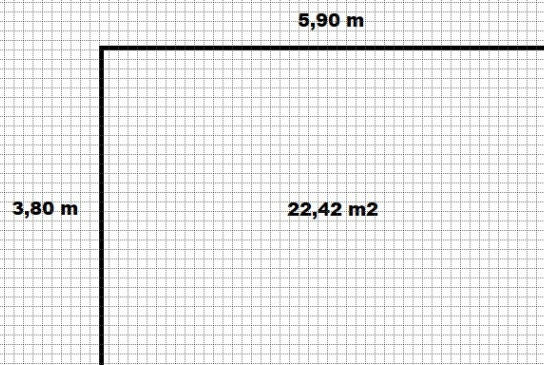
**20**



**Schreinerwerkstatt bei Tanneneck**

**21**

**Nutzung Allgemein**





## Fitness-Wellnesstempel

Pultdachkonstruktion in  
35 Grad Südlage



Nutzung Allgemein



Die Allgemein-Gebäudeflächen-Nrn. sind **nicht optierbar**:

- 1 Verwaltungswohnung mit 2 Büros, Wartevorraum, Konferenzraum und Einbauküche.
- 6.1/ 6.2 Kleine Gäste- oder Personalwohnung.
- 18 Ferienhaus Weiherblick für Gastfamilien, Probewohnen und Ferienwohnen zur Umsatzeinnahme der Genossenschaft.
- 19 „Waldhex“ als Allgemeinraum und Vermietung an Mitglieder, die Seminare anbieten möchten, für Themenevents zur Umsatzeinnahme der Genossenschaft (Walburgisnachtfest, Mittelalterlager, Wintermärchen)
- 20 Kellerräume Hauptgebäude mit Hauswerkstatt (Schweißen, Drehen, Bohren, Elektrik), Heiztechnikraum und Kreativräumen (Musik, Malen, Tondesign)
- 21 Schreinerwerkstatt
- 22 Fitness-Wellnesstempel

- Insgesamt **Allgemein-Gebäudeflächen** = 602 m<sup>2</sup>
- Insgesamt Wohnungsflächen = 832 m<sup>2</sup>
- Insgesamt Hauskern- oder Baufläche, Gartenanlagen, Parkplätze = 5.000 m<sup>2</sup>
- Insgesamt Waldstücke, Pferdekoppeln/ Parkweiher/ Gemüseanbau- Gewächshäuserflächen/ Tiergehege/ Bauhof/ Kesselhaus/ Holzplatz/ weitere Tinyhausflächen zur günstigen Verpachtung mit Übernahmeziel = 45.000 m<sup>2</sup>